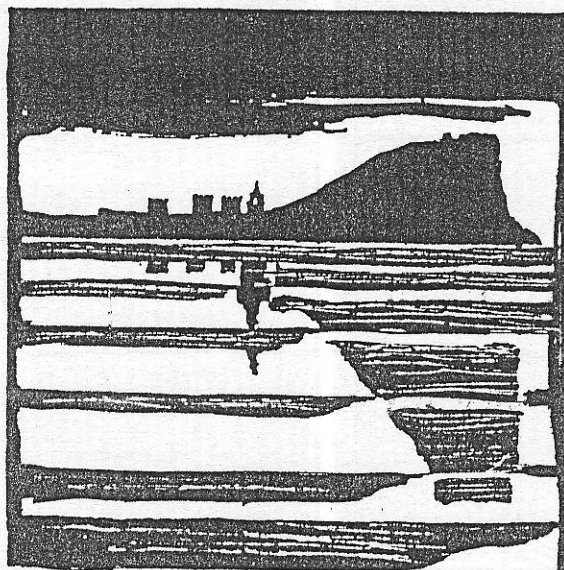


AYUNTAMIENTO DE GIJON



Plan Especial  
de Protección y Reforma Interior  
del Cerro de Santa Catalina

**INFORMACION Y NORMATIVA  
PARTICULARIZADA DE LOS EDIFICIOS**

MANZANA

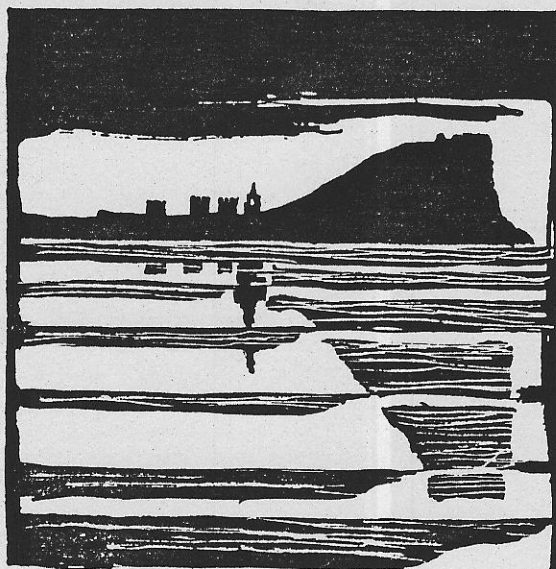
M 8

EDIFICIO

2

Instituto, 4

AYUNTAMIENTO DE GIJON



Plan Especial  
de Protección y Reforma Interior  
del barrio de Cimadevilla

## FICHAS DE INFORMACION

MANZANA

EDIFICIO

148 | |

| 2

**características del edificio**

M802

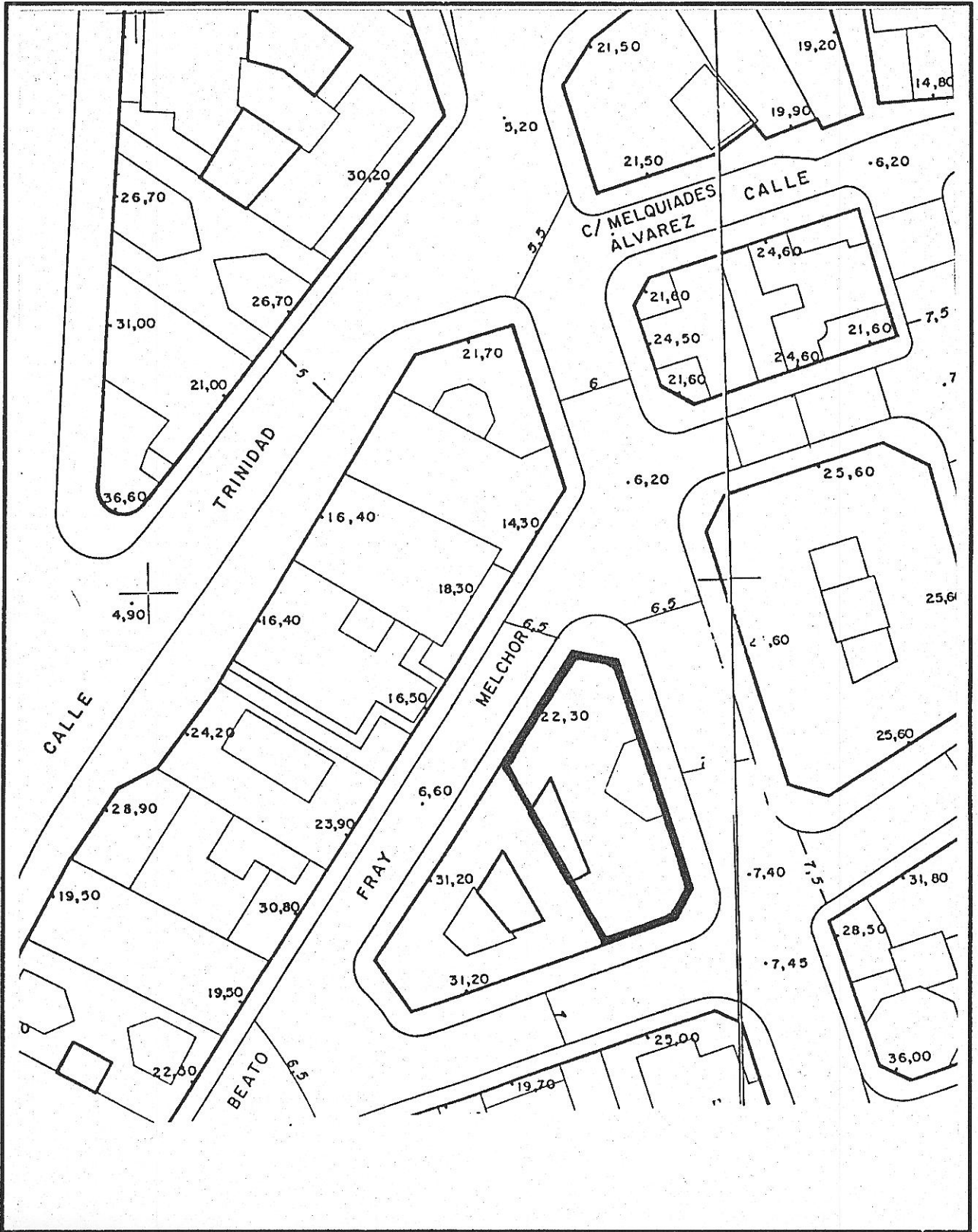
edificio C/ Instituto 4

código del edificio

--	--	--	--	--

1

LOCALIZACION



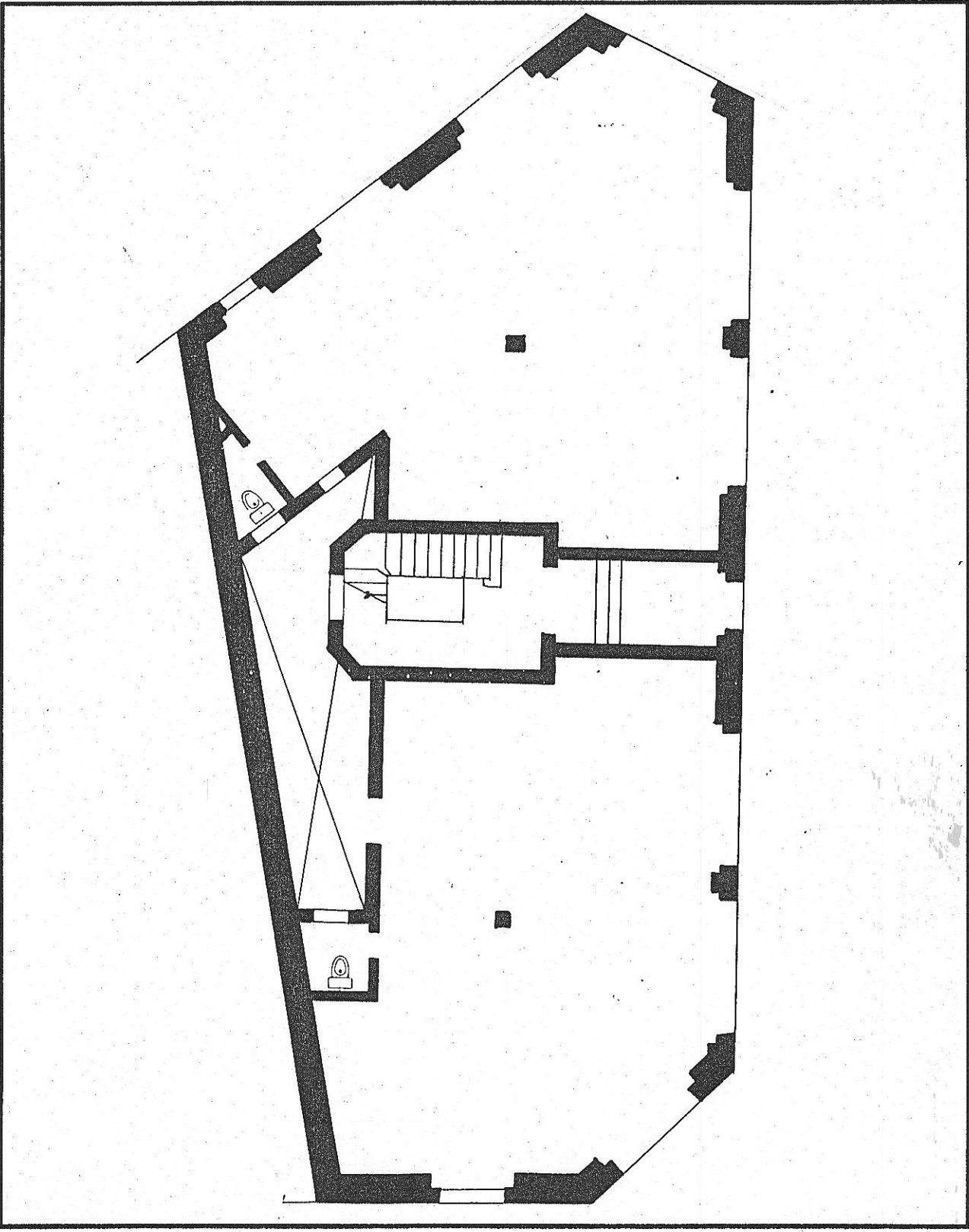
© Fichas de información y análisis de actuaciones de rehabilitación ANC/GRUSA

M802

edificio C/ Instituto 4

código del edificio

ESTADO ACTUAL: PLANTA BAJA



© Fichas de información y análisis de actuaciones de rehabilitación ARC/GRUSA

M802

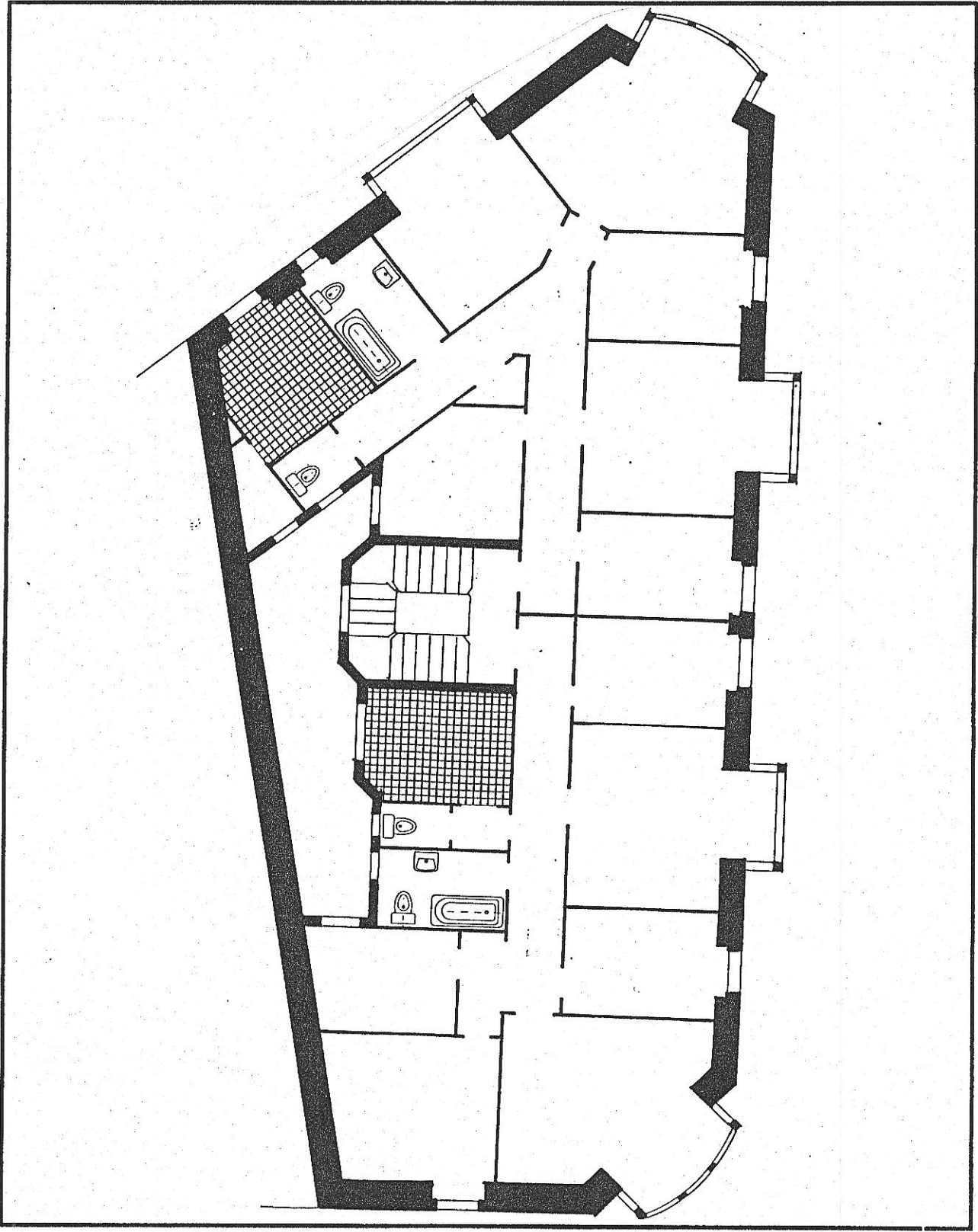
edificio C/ Instituto 4

código del edificio 

--	--	--	--	--

1

ESTADO ACTUAL: PLANTA TIPO



© Fichas de información y análisis de actuaciones de rehabilitación ARC/GRUSA

4802

edificio **INSTITUTO, 4**

código del edificio

--	--	--	--	--

DOCUMENTACION FOTOGRAFICA



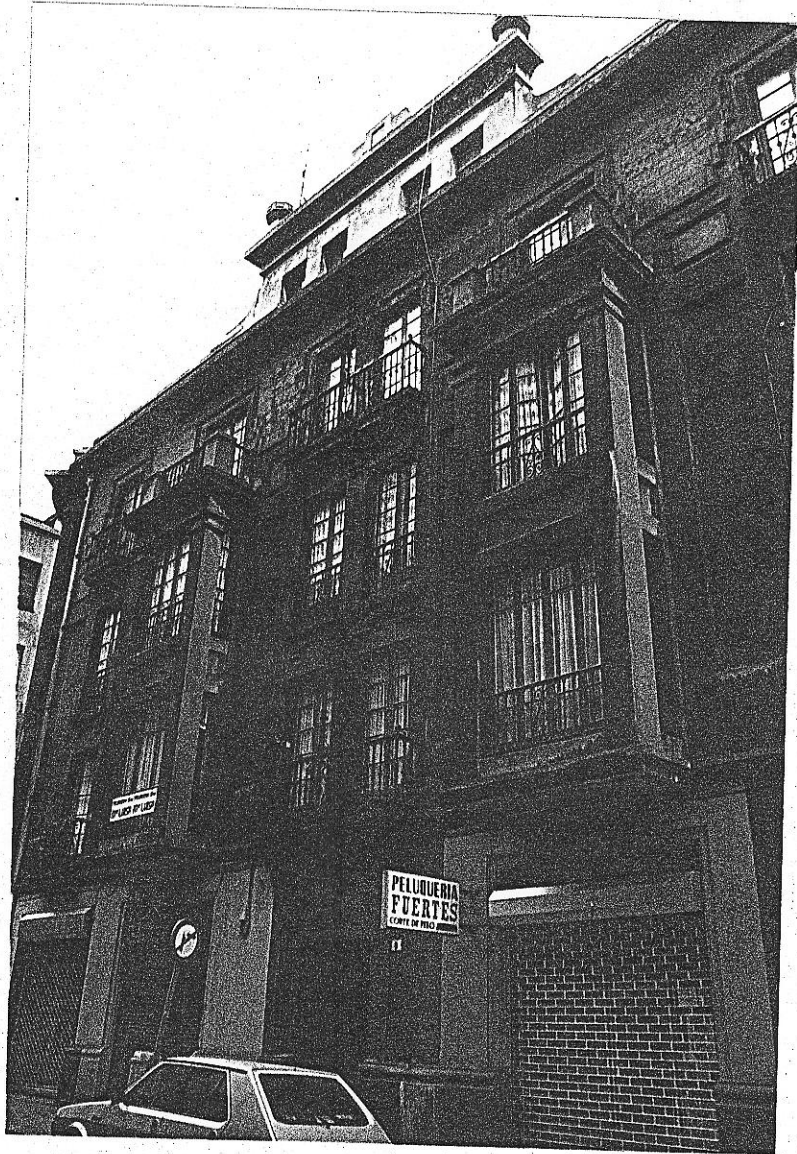
M802

edificio

código del edificio

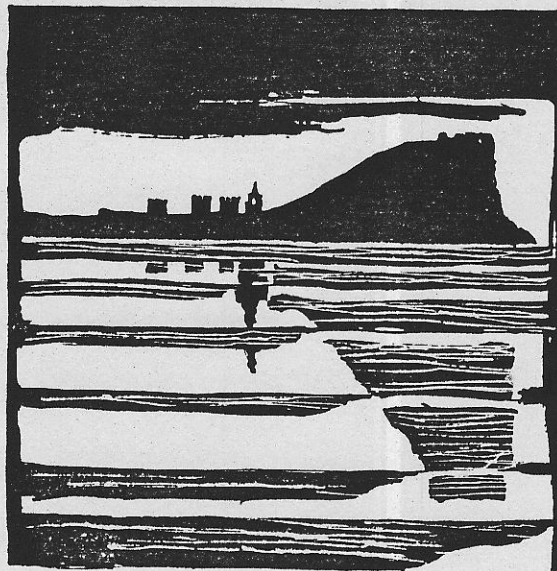
--	--	--	--	--

DOCUMENTACION FOTOGRAFICA



© Fichas de información y análisis  
de actuaciones de rehabilitación  
AKC/GRUSA

AYUNTAMIENTO DE GIJON



Plan Especial  
de Protección y Reforma Interior  
del barrio de Cimadevilla

## FICHAS DE NORMATIVA

MANZANA

EDIFICIO

M 8

2



N.2

H802

código del edificio

## CALIFICACION Y NORMATIVA DE ACTUACION

### CALIFICACION P3

EDIFICIO CON NORMATIVA DE PROTECCION

#### APLICACION DE LA CALIFICACION

EDIFICIOS CON VALORES ARQUITECTONICOS O HISTORICOS, DE CARACTERISTICAS NO SINGULARES EN EL AMBITO DEL PLAN, CON TIPOLOGIA Y ORGANIZACION INTERIOR ADECUADA AL USO.

#### TIPOS DE ACTUACIONES GENERALES AUTORIZADAS:

REHABILITACION; REESTRUCTURACION INTERIOR PARCIAL

Se autorizan con carácter general las obras parciales de mantenimiento, reparación y consolidación

#### OTROS TIPOS DE ACTUACIONES GENERALES AUTORIZADAS:

#### TIPO DE ACTUACION PREFERENTE

Rehabilitación

#### TIPOS DE ACTUACIONES GENERALES EXCLUIDAS:

REESTRUCTURACION INTERIOR TOTAL; AMPLIACION; DEMOLICION Y SUSTITUCION

#### ELEMENTOS DISCONFORMES FUERA DE ORDENACION

Fachadas de locales comerciales.

#### CONDICIONES ESPECIFICAS DE LAS ACTUACIONES EN EL EDIFICIO

Se adaptará la fachada de planta baja, recuperando la ordenación y acabados originarios.

CONDICIONES DE USO: Residencial Predominante.

CONDICIONES ESPECIFICAS DE USO

N.3

edificio

M802

código del edificio

--	--	--	--	--

**OBRAS DE ADECUACION ARQUITECTONICA DE ELEMENTOS EXTERIORES**

CALIFICACION

EDIFICIO CON NORMATIVA DE PROTECCION



Fichas de información y análisis  
de actuaciones de rehabilitación  
ARC/GRUSA

OBRAS NECESARIAS DE CARACTER ORDINARIO  
(Exigibles/Art. 181 de la Ley del Suelo)

Recuperación de fachada.

OBRAS NECESARIAS DE CARACTER EXTRAORDINARIO  
(Exigibles/Art. 182 de la Ley del Suelo)

Recuperación de ordenación de huecos origina--  
rios en planta baja, con acabados conformes al  
edificio.

Supresión rótulos y otros elementos incongruen--  
tes.